



Hörsaal & Foyer Kassenzahnärztliche Vereinigung Kiel

baustudio melchert + kastl



Hörsaal & Foyer Kassenzahnärztliche Vereinigung Kiel

baustudio melchert + kastl

Hörsaal Kassenzahnärztliche Vereinigung
Schleswig-Holstein Westring 498 24106 Kiel



Umbau Hörsaal und nebengelegte Räume

Für die zu gestalternden Räume wurde ein offenes, die Kommunikation förderndes Konzept entwickelt, das durch seine schlichte Eleganz besticht. Es entspricht damit dem Selbstverständnis des Hauses und ermöglicht multifunktionale Nutzung. Harmonisierend wurde der Hörsaal in die Grundrissdynamik des Gesamtbauwerks eingebunden und der Tageslichteinfall optimiert.

Hörsaal, Podiumsräum und Seminarraum können sowohl separat, als auch zusammenhängend genutzt werden. Zwischen Hörsaal und Seminarraum bilden zwei große Türen ein verbindendes Element. Die Verbindung beider Räume zu einem großen Raum erscheint nicht sinnvoll, aufgrund der baulich vorgegebenen Höhenunterschiede im Hörsaal und der sich daraus ergebenden Organisation der Präsentation.

Das Foyer bietet Platz zum Ankommen und für Gespräche, im Foyerraum befindet sich eine Kaffeebar mit integrierter Miniküche, an der kleine Snacks gereicht werden können. Auch für kleinere Empfänge eignet sich dieser Raum.

Hörsaal
Grundprinzip des Entwurfes basiert auf der Ablehnung an die architektonische Form antiker Theater. Der Vierkreis gewährleistet von jedem Platz aus gute Sicht und Akustik und erleichtert die Interaktion mit dem Nachbarn. Damit eignet sich der Hörsaal für den klassischen Vortrag, Präsentationen, Diskussionsrunden und Hausbesuchen.

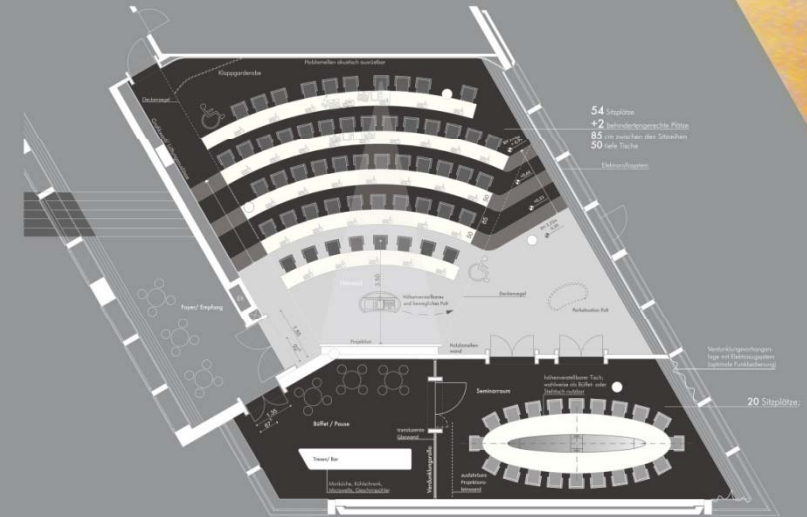
Die Fokussierung auf die frontale Präsentationswand und den Redner wird unterstützt durch die geschweifte Form der Decke, die in die Präsentationsfläche mündet. Alle Einbauten sind dem ruhigen und klassisch zurückhaltenden Gesamteindruck untergeordnet. Neben dem Podium entsteht räumliche Weite durch die, den Redner zugewandene Freifläche.

Das Entwurfskonzept geht Ihrem Wunsch gemäß von einer festen Tischabklärung aus. Für den Hörsaal wurde die Bestuhlungsvorliebe mit 50 beweglichen Sitzen gewählt, bei einer Pulttiefe mit 50 cm wird ein Bewegungsraum von 85 cm zwischen den Pulten gewählt. Es empfiehlt sich daher für die Bestuhlung möglichst Dreistöcke zu verwenden, um den knappen Platz effektiv zu nutzen.

Seminarraum
Der Seminarraum bietet eine konzentrierte und intime Atmosphäre mit gutem, natürlichem Lichteinfall. Der ovale Tisch fördert die Interaktion der Teilnehmer und ermöglicht sowohl Vorträge, als auch gleichberechtigte Diskussion. Er bildet das Zentrum des Raumes und vermittelt Ordnung. Für Präsentationen mit Beamer wird eine Projektionswand in die Decke eingelassen. Der Seminarartisch bietet für die Teilnehmer Medienversorgung im Mittelteil.

entwurfsplanung november 2008 baustudio melchert + kastl
architektur innenarchitektur design
august-bebel-str. 33 18055 rostock
fon 0381-2034677 fax 0381-2037448
e-mail info@baustudio-rostock.de

Hörsaal Kassenzahnärztliche Vereinigung
Schleswig-Holstein Westring 498 24106 Kiel



Grundriss
mit Möblierung M 1:50



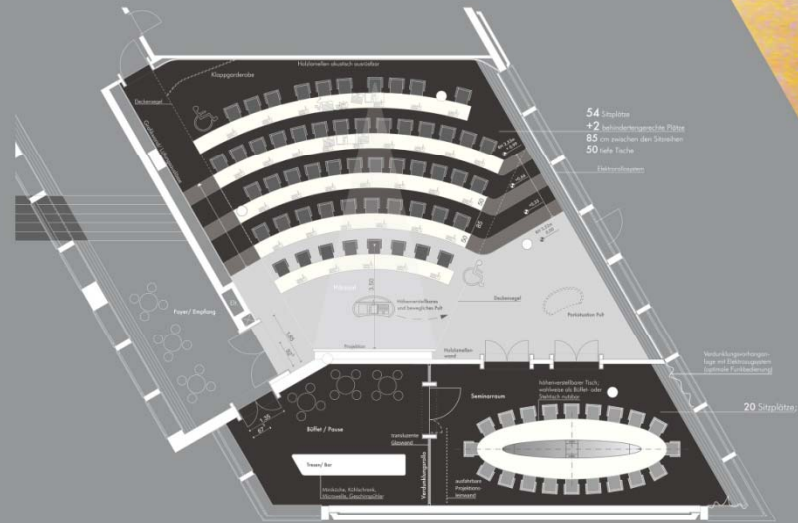
LEGENDE:

- 01 Stoff und Farbgebung für Rolllös und Vorhänge
- 02 Leuchte Wand, Holz Ahorn hell
- 03 Tischkaffeeplatte Furnier, Ahorn hell
- 04 Fußboden 1: Holz Eiche dunkel
- 05 Fußboden 2: Teppich dunkelbraun
- 06 Fußboden 3: Linoleum hell
- 07 weiße Oberflächen für Decke, Deckensiegel, Säulen, Projektionswand und Whiteboard
- 08 Akustikmaterial Deckensiegel
- 09 Bezugstoff Bestuhlung schwarz
- 10 Lüftungsgitter silberfarben / Aluminium, im Bereich der Pultreihen schwarz matt lackiert



entwurfsplanung november 2008 baustudio melchert + kastl
architektur innenarchitektur design
august-bebel-str. 33 18055 rostock
fon 0381-2034677 fax 0381-2037448
e-mail info@baustudio-rostock.de

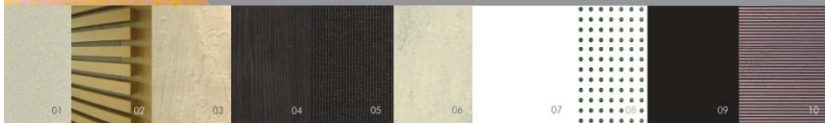
Hörsaal Kassenzahnärztliche Vereinigung
Schleswig-Holstein Westring 498 24106 Kiel



Grundriss
mit Möblierung M 1:50



- LEGENDE:
- 01 Stoff und Farbgebung für Kissen und Vorhänge
 - 02 Lüftung Wand, Holz-Ahorn hell
 - 03 Tischoberfläche Furnier, Ahorn hell
 - 04 Fußboden 1: Holz Eiche dunkel
 - 05 Fußboden 2: Teppich dunkelbraun
 - 06 Fußboden 3: Linoleum hell
 - 07 Säulen, Projektionswand und Whiteboard
 - 08 Akustikmaterial Deckensegel
 - 09 Bezugstoff Beschulung schwarz
 - 10 Lüftunggitter silberfarben / Aluminium, im Bereich der Pultreihen schwarz matt lackiert

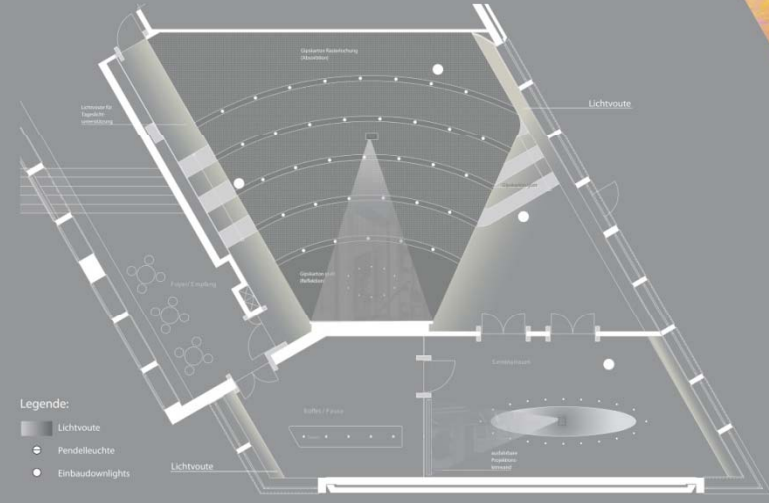


entwurfsplanung november 2008

baustudio melchert + kastl

architektur innenarchitektur design
august-bebel-str. 33 18055 rostock
fon 0381-2034677 fax 0381-2037448
e-mail info@baustudio-rostock.de

Hörsaal Kassenzahnärztliche Vereinigung
Schleswig-Holstein Westring 498 24106 Kiel



Decken- und Beleuchtungsplan M 1:50

Lichtkonzept

Ausreichendes Tageslicht und eine gleichmäßige Raumaufleuchtung beugen schneller Ermüdung der Teilnehmer vor. Der starke Tageslichtabfall im Hörsaal hin zur innen liegenden Wand wird durch indirektes Licht aus der Deckenzone ausgeglichen und fördert den harmonischen Gesamtindruck. Eine elegante und zurückhaltende Grundbeleuchtung wird über indirektes Licht aus den Deckenbändern erreicht. Der Vortragsbereich und die Pulte werden durch Spotlights akzentuiert. Angenehme Lichtstimmung durch Kombination von direktem und indirektem Licht fördert das Wohlbefinden der Teilnehmer und ist individuell auf die jeweilige Veranstaltung und Tageszeit einzurichten. Für Vorträge mit Präsentationen können die Pulte zusätzlich mit Steckleuchten versorgt werden. Zur Verdunklung sind elektrische Kollis vorgesehen.

Der Seminarraum wird durch die Fassade ausreichend mit Tageslicht versorgt, jedoch betont der Lichteinfall von der Schmalseite die Tiefe des Raumes ungünstig. Die Trennung zum Vorraum mit einer transluzenten Glaswand steuert dagegen und schafft gleichzeitig einen offenen Raumeindruck. Auch hier wird mit einer Kombination von direktem und indirektem Licht gearbeitet.



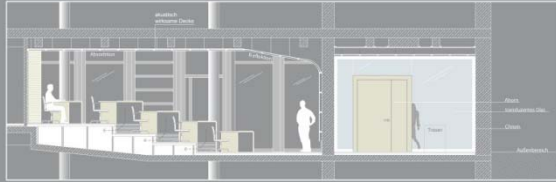
entwurfsplanung november 2008

baustudio melchert + kastl

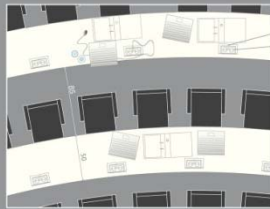
architektur innenarchitektur design
august-bebel-str. 33 18055 rostock
fon 0381-2034677 fax 0381-2037448
e-mail info@baustudio-rostock.de

Hörsaal Kassenzahnärztliche Vereinigung

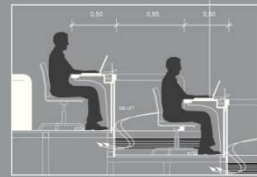
Schleswig-Holstein Westring 498 24106 Kiel



SCHNITT der Möblierungsvariante 2, durch Hörsaal und Buffet-Raum
M 1:50



DRAUFSICHT M 1:20
Abstand zwischen den Tischreihen: 85 cm,
Tischhöhe: 50 cm



DETAILSCHNITT Pulttisch M 1:20



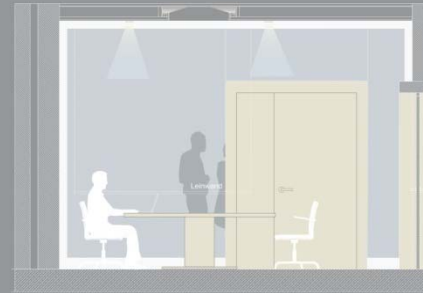
ANSICHT Grafikwand
Edelstahlbuchstaben auf
matt-farbiger heller Wand



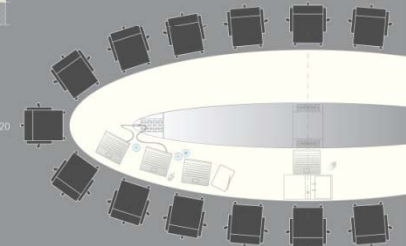
entwurfsplanung november 2008 **baustudio melchert + kastl**
architektur innenarchitektur design
august-bebel-str. 33 18055 rostock
fon 0381-2034677 fax 0381-2037448
e-mail info@baustudio-rostock.de

Hörsaal Kassenzahnärztliche Vereinigung

Schleswig-Holstein Westring 498 24106 Kiel



Schnitt durch Seminarraum M 1:20



Draufsicht **Seminartisch** M 1:20

Seminartisch mit versenkten Steckdosen und Multimediaanschlüssen

Oberfläche Tisch:
Ahorn hell / Aluminium matt



Ansicht **Rednerpult** M 1:20

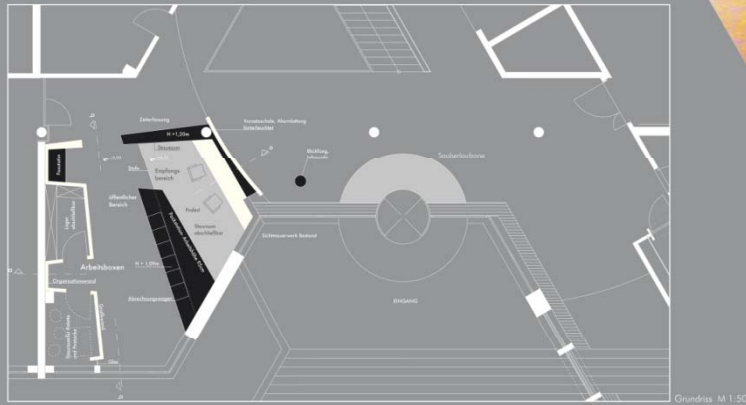
Rednerpult mit höhenverstellbarer Ablagefläche
Mikrofon und Beleuchtung

Platz auf der Ablagefläche für 1 Ordner und 1 Laptop (ca. 15")



entwurfsplanung november 2008 **baustudio melchert + kastl**
architektur innenarchitektur design
august-bebel-str. 33 18055 rostock
fon 0381-2034677 fax 0381-2037448
e-mail info@baustudio-rostock.de

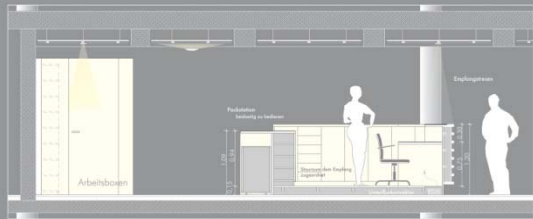
Empfang Kassenzahnärztliche Vereinigung
Schleswig-Holstein Westring 498 24106 Kiel



Eingangsbereich / Foyer



Ansicht Treten

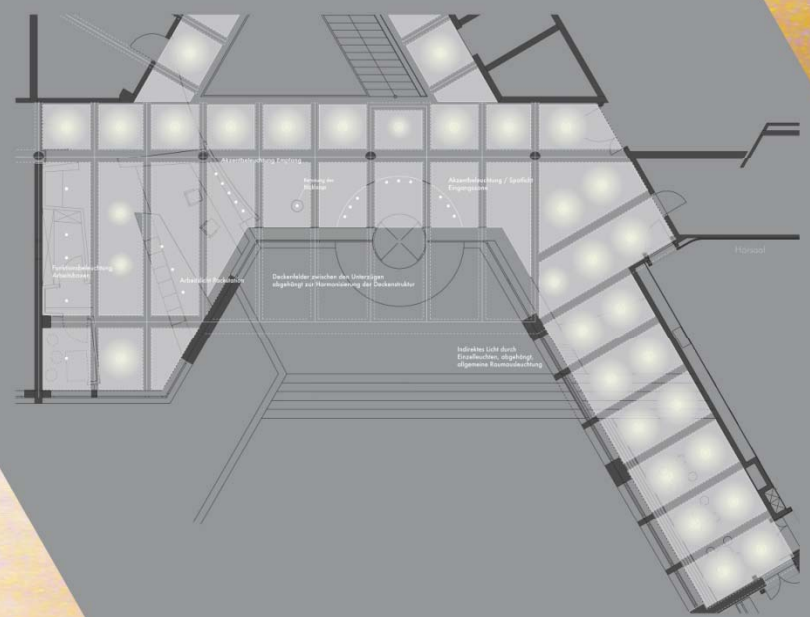


Schnitt a-a M 1:25



entwurfsplanung november 2008 **baustudio melchert + kastl**
architektur innenarchitektur design
august-bebel-str. 33 18055 rostock
fon 0381-2034677 fax 0381-2037448
e-mail info@baustudio-rostock.de

Empfang Kassenzahnärztliche Vereinigung
Schleswig-Holstein Westring 498 24106 Kiel

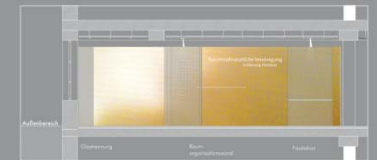


Decken- und Beleuchtungsplan M 1:50
Eingangsbereich



Prinzip Arbeitsboxen

Leuchtenbeispiele zur allgemeinen Raumlbeleuchtung

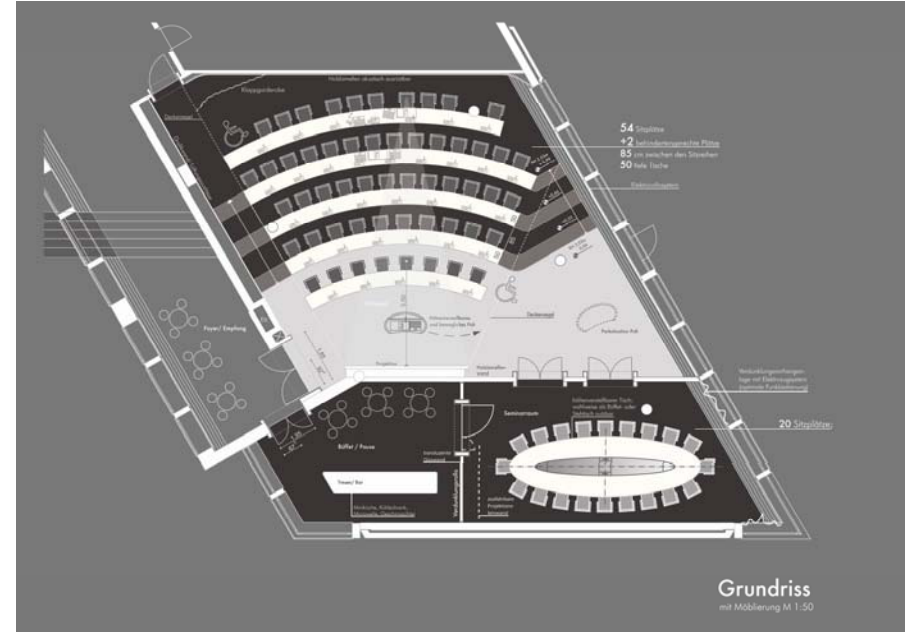


Ansicht Arbeitsboxen mit Grafikmotiv b-b



- LEGENDE:
- 01 Iransäulentes Glas in der Tresenfront
 - 02 Möbelleinbauten in Ahorn
 - 03 Teppichbelag im öffentlichen Bereich
 - 04 Möbelleinbauten auf den Abdeckplatten der Möbel am Empfangstresen
 - 05 Teppichbelag im Empfangstresenbereich

entwurfsplanung november 2008 **baustudio melchert + kastl**
architektur innenarchitektur design
august-bebel-str. 33 18055 rostock
fon 0381-2034677 fax 0381-2037448
e-mail info@baustudio-rostock.de

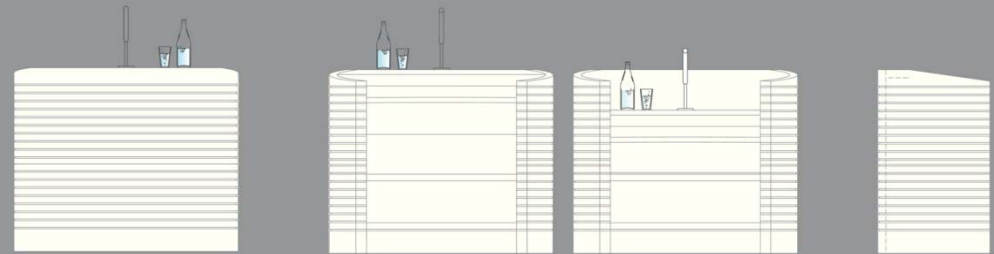


Hörsaal & Foyer Kassenzahnärztliche Vereinigung Kiel

baustudio melchert + kastl



ANSICHT Grafikwand
Edelstahlbuchstaben auf
matt-farbiger heller Wand



Anisichten **Rednerpult**

Rednerpult mit höhenverstellbarer Ablagefläche
Mikrofon und Beleuchtung

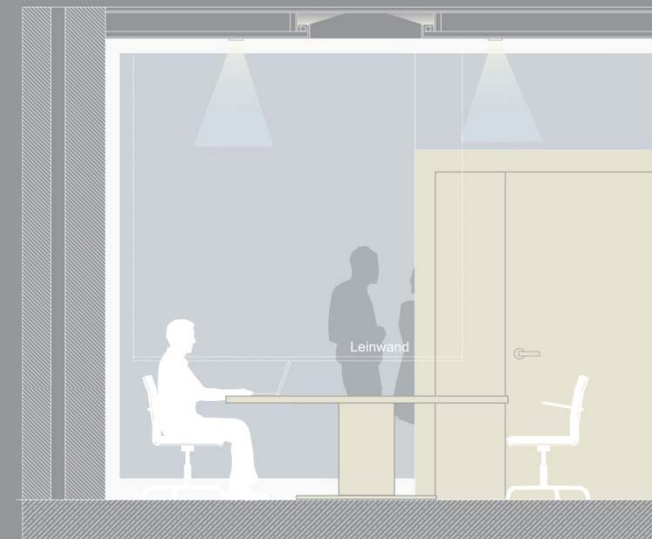
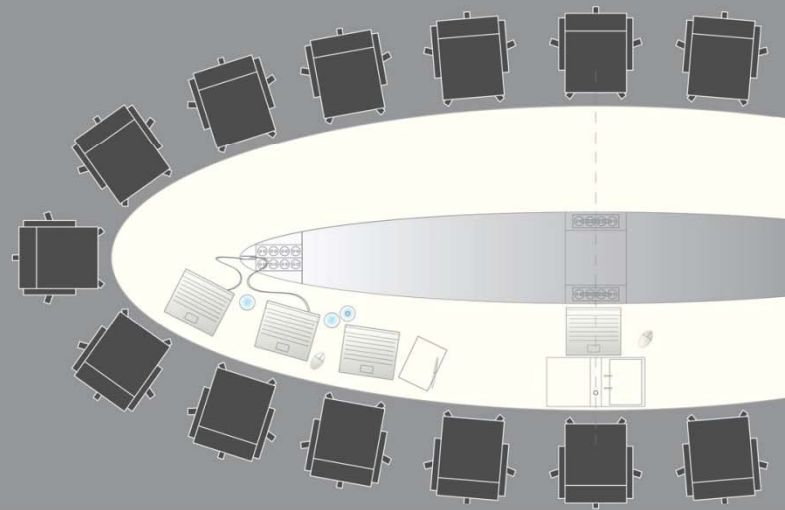
Platz auf der Ablagefläche für 1 Ordner und 1 Laptop (ca. 15")



Draufsicht **Seminartisch**

Seminartisch mit versenkten Steck-
dosen und Multimediaanschlüssen

Oberfläche Tisch:
Ahorn hell / Aluminium matt

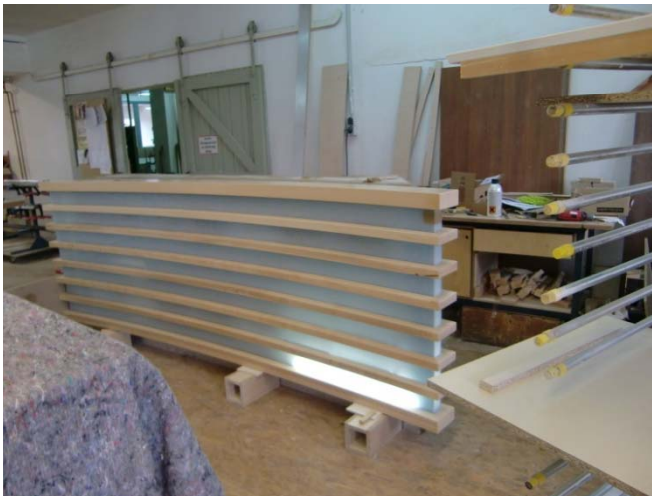


Schnitt durch **Seminarraum**



Hörsaal & Foyer Kassenzahnärztliche Vereinigung Kiel

baustudio melchert + kastl



Hörsaal & Foyer Kassenzahnärztliche Vereinigung Kiel

baustudio melchert + kastl

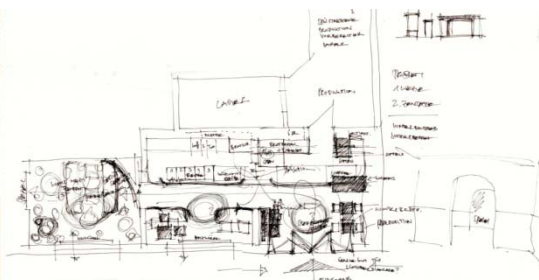
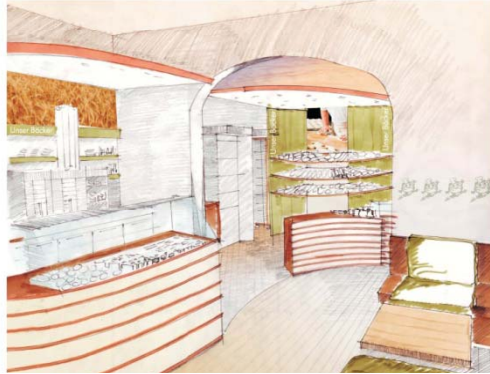


Hörsaal & Foyer Kassenzahnärztliche Vereinigung Kiel

baustudio melchert + kastl

backshop und café "unser bäcker" in fürstenberg

Planung baustudio melchert + kastl, August-Bebel-Str. 33, 18055 Rostock, Tel. 0381-2034677



BÄCKER FÜRSTENBERG

baustudio melchert + kastl



BÄCKER FÜRSTENBERG



baustudio melchert + kastl



BÄCKER FÜRSTENBERG



baustudio melchert + kastl



BÄCKER FÜRSTENBERG

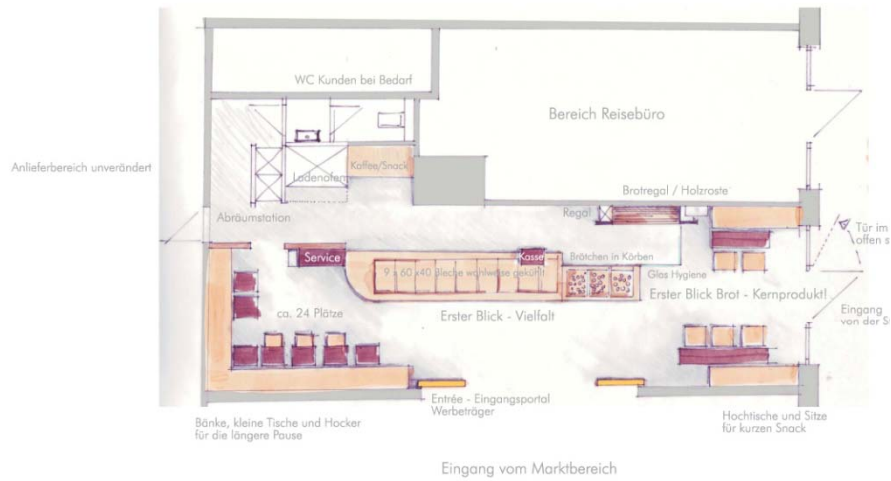


baustudio melchert + kastl

Backshop in Wustrow Landbäckerei Lange

Planung baustudio melchert + kastl, August-Bebel-Str. 33, 18055 Rostock, Tel. 0381-2034677

Lange
Landbäckerei



Stand 2008-06-16 Vorentwurf

Grundriss

BÄCKEREI LANGE IN WUSTROW A.D. DARSS

baustudio melchert + kastl



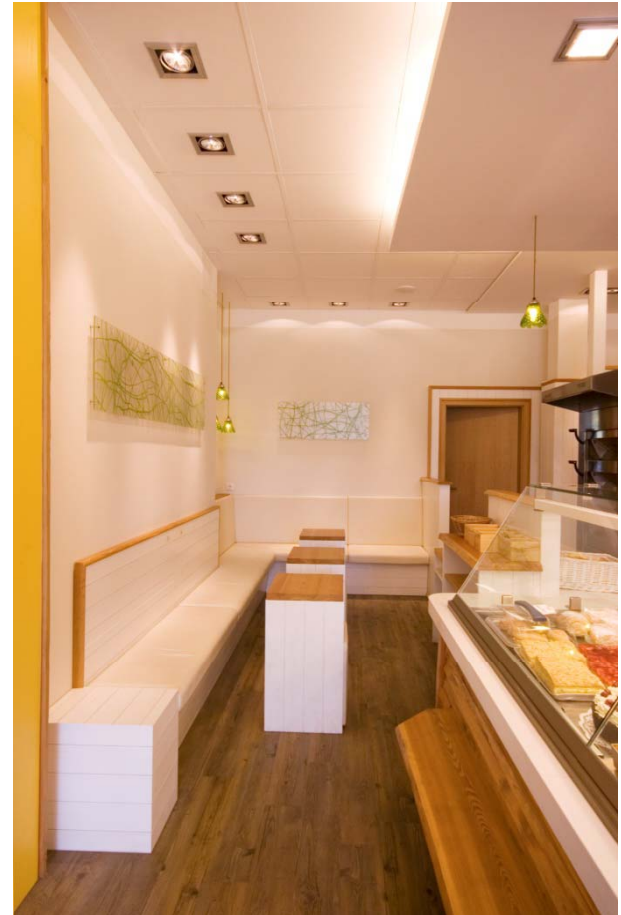
BÄCKEREI LANGE IN WUSTROW A.D. DARSS

baustudio melchert + kastl



BÄCKEREI LANGE IN WUSTROW A.D. DARSS

baustudio melchert + kastl



BÄCKEREI LANGE IN WUSTROW A.D. DARSS

baustudio melchert + kastl

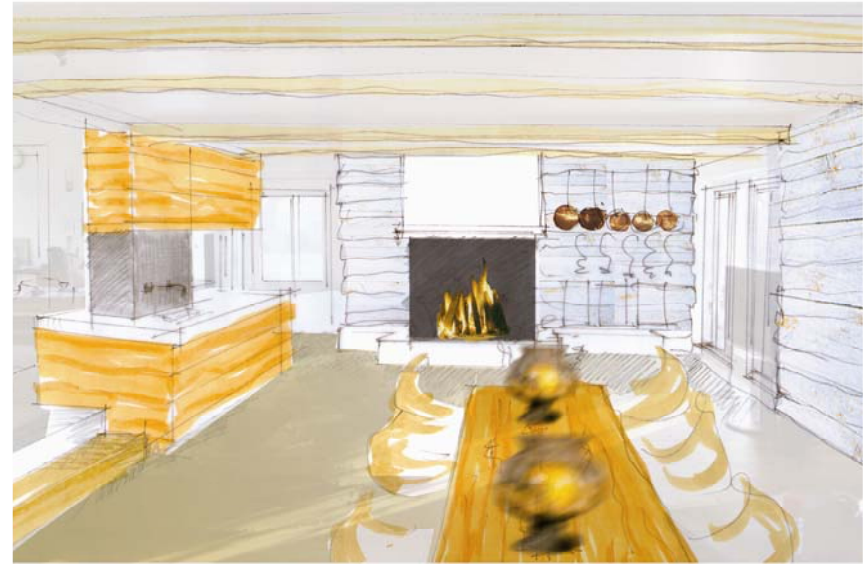
wohnräumeerweiterung in behnkenhagen

Planung baustudio melchert + kastl, August-Bebel-Str. 33, 18055 Rostock, Tel. 0381-2034677

Blickkulturation für den
optimieren, im Be
Fassadenanpassung:
Boden-Deckel-Schulung mö



Stand 2009-04-26 Vorentwurf



BEHNKENHAGEN

baustudio melchert + kastl



BEHNKENHAGEN

baustudio melchert + kastl



BEHNKENHAGEN

baustudio melchert + kastl



BEHNKENHAGEN

baustudio melchert + kastl



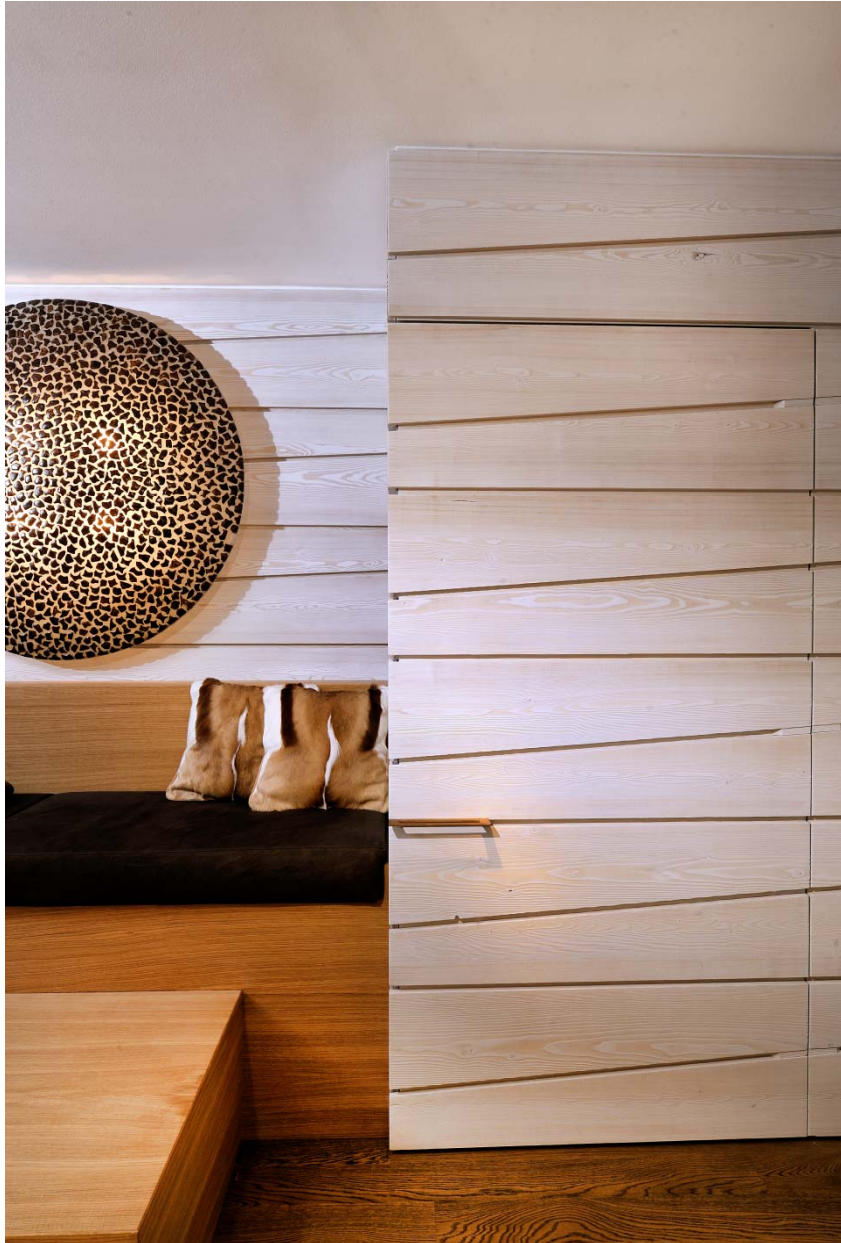
BEHNKENHAGEN

baustudio melchert + kastl



BEHNKENHAGEN

baustudio melchert + kastl



BEHNKENHAGEN



baustudio melchert + kastl



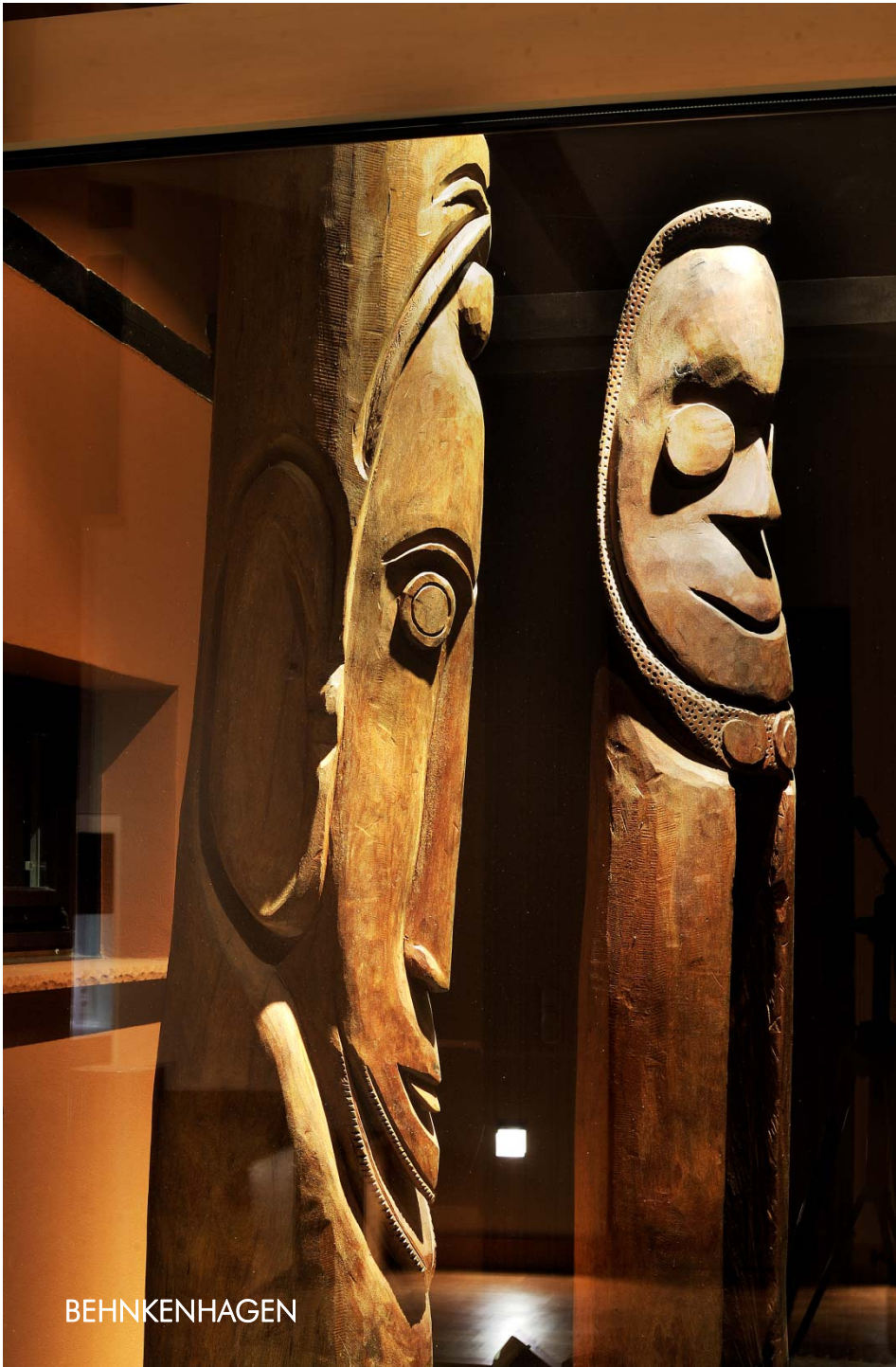
BEHNKENHAGEN

baustudio melchert + kastl



BEHNKENHAGEN

baustudio melchert + kastl



BEHNKENHAGEN



baustudio melchert + kastl



EINFAMILIENHAUS MIERENDORF



baustudio melchert + kastl



EINFAMILIENHAUS MIERENDORF

baustudio melchert + kastl



EINFAMILIENHAUS MIERENDORF



baustudio melchert + kastl

Leben am Strand

228442

Der Strandläufer ist an prominenter Stelle der Warnemünder Promenade, man kann mit dem Handtuch und Badehose aus Haus direkt an den Strand gehen. Vorherrschende Farben aussen sind eher kühl - weiß, blau und sand. Wind weht fast ständig. Dem entgegen empfängt den Eintretenden eine sehr warme, weiche Farbgebung und Formensprache.



STRANDLÄUFER WARNEMÜNDE

baustudio melchert + kastl

228442

Goldstück

Das Treppenhaus ist in seinen Abmaßen baulich auf das notwendige reduziert worden. Als Visitenkarte des Hauses hat es aber eine besondere Bedeutung.

Der geschlossene Handlauf harmonisiert den Gesamteindruck. Auf Detailierungen wurde weitgehend verzichtet, um den Blick auf die vergoldete Mosaikwand zu lenken.

Die Türen wurden mit übergroßen Zargen betont.

Der Fussboden wurde mit großformatigen Travertinplatten gestaltet.

extravagant



Dieses innenliegende Bad für eine kleine Wohnung

Zähneputzen mit Aussicht

Bei der Nutzung des Waschbeckens sollte die freie Sicht in die schöne Umgebung jedem Tag eine besondere Note verleihen, Sichtschutz bietet die halbhohe Verkleidungswand. Dusche, Toilette und Bidet verschwinden hinter transluzenter Abtrennung und realisieren dadurch den Schutz vor aufdringlichen Blicken. Sichtschutz in der Wanne mit Jalousien, die von der Wanne aus wieder geöffnet werden können.

für Gäste

kleines Gäste-WC
eingehüllt in eine
Wandverkleidung
über drei Räume.

Interessant der
assymetrisch einge-
flieste wandhohe
Spiegel.

geöltes Eichenholz
mit seiner sehr leb-
endigen Struktur und
besonderen Haptik
als Rückzugsbereich
im Wohnraum.

STRANDLÄUFER WARNEMÜNDE



228442

Besonderes

Das Bad mit Blick in den Wald rückwärts des Hauses. Große zusammenhängende Spiegelflächen spiegeln die Umgebung weit in den Raum hinein.

Weißer Einbauten kombiniert mit Mosaik in Weißgold und Perlmut erhalten gezielte Akzente in Teakholz.

Mit Farblicht kann gegen allzu kühles Tageslicht ausgeglichen werden.

Zentrum bildet die Insel aus Waschtisch, Wanne und Liege. Alles ist in den Raum gestellt und fordert damit den Blick nach Aussen und unverstellte Wände.

STRANDLÄUFER WARNEMÜNDE



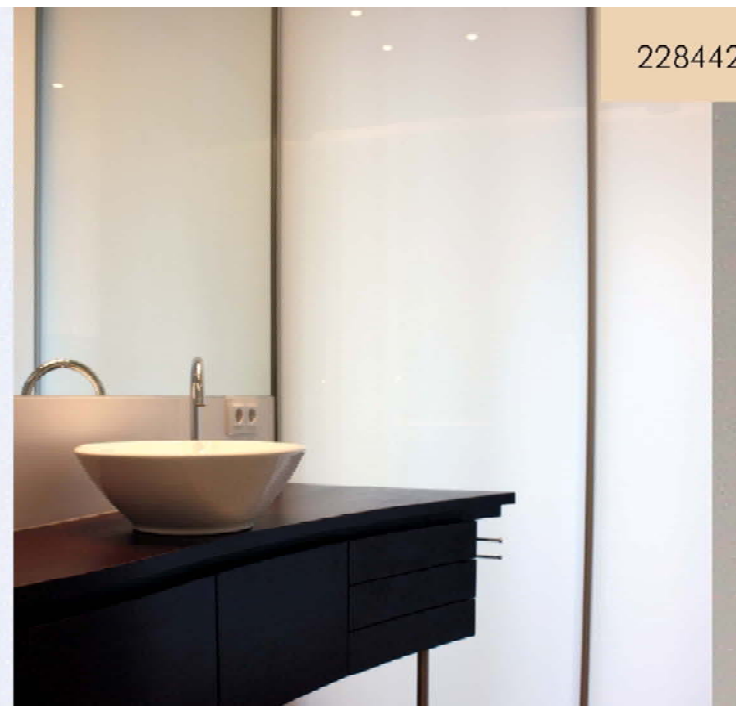
baustudio melchert + kastl

Aussichten

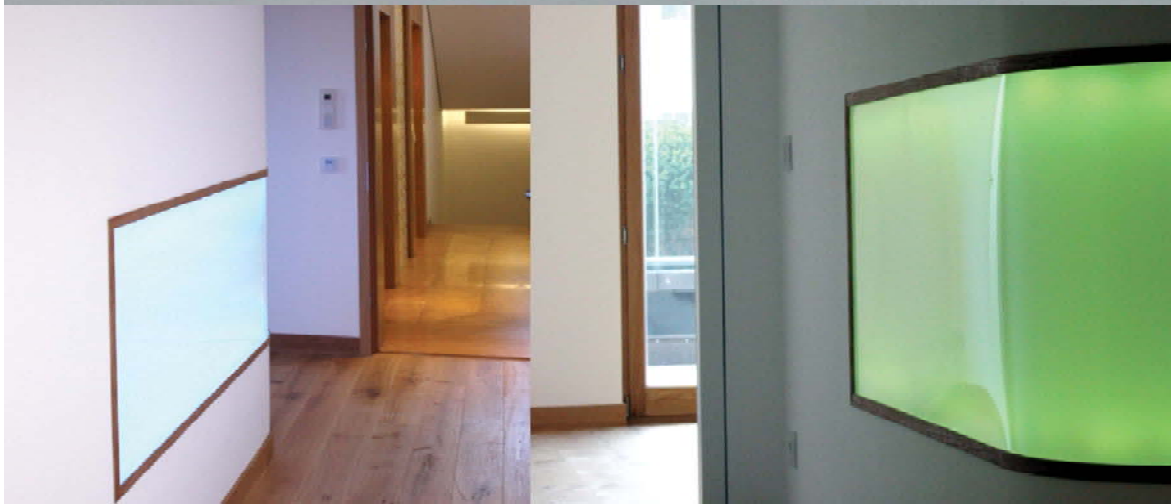
Bad einer kleinen Wohnung.
Das Bad hat eine transparente
Schiebewand zum natürlich belich-
teten Flur erhalten.
Damit fällt Tageslicht in das innen-
liegende Bad und am Abend sind
spannende Lichtspiele möglich.

STRANDLÄUFER WARNEMÜNDE

228442



baustudio melchert + kastl



STRANDLÄUFER WARNEMÜNDE

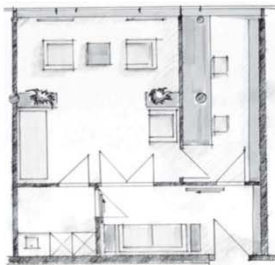
Kurventrend

Unterschwelliges Thema sind runde Elemente, die sich im Haus immer wieder finden, dies jedoch auf unterschiedliche Weise. Mal klassisch zurückhaltend, mal popig inszeniert.

baustudio melchert + kastl

praxis deutsche med rostock

Planung baustudio melchert + kastl, August-Bebel-Str. 33, 18055 Rostock, Tel. 0381-2034677



Stand 2007-02-12 Vorentwurf



Perspektive Praxis



PRAXIS SARABI

baustudio melchert + kastl



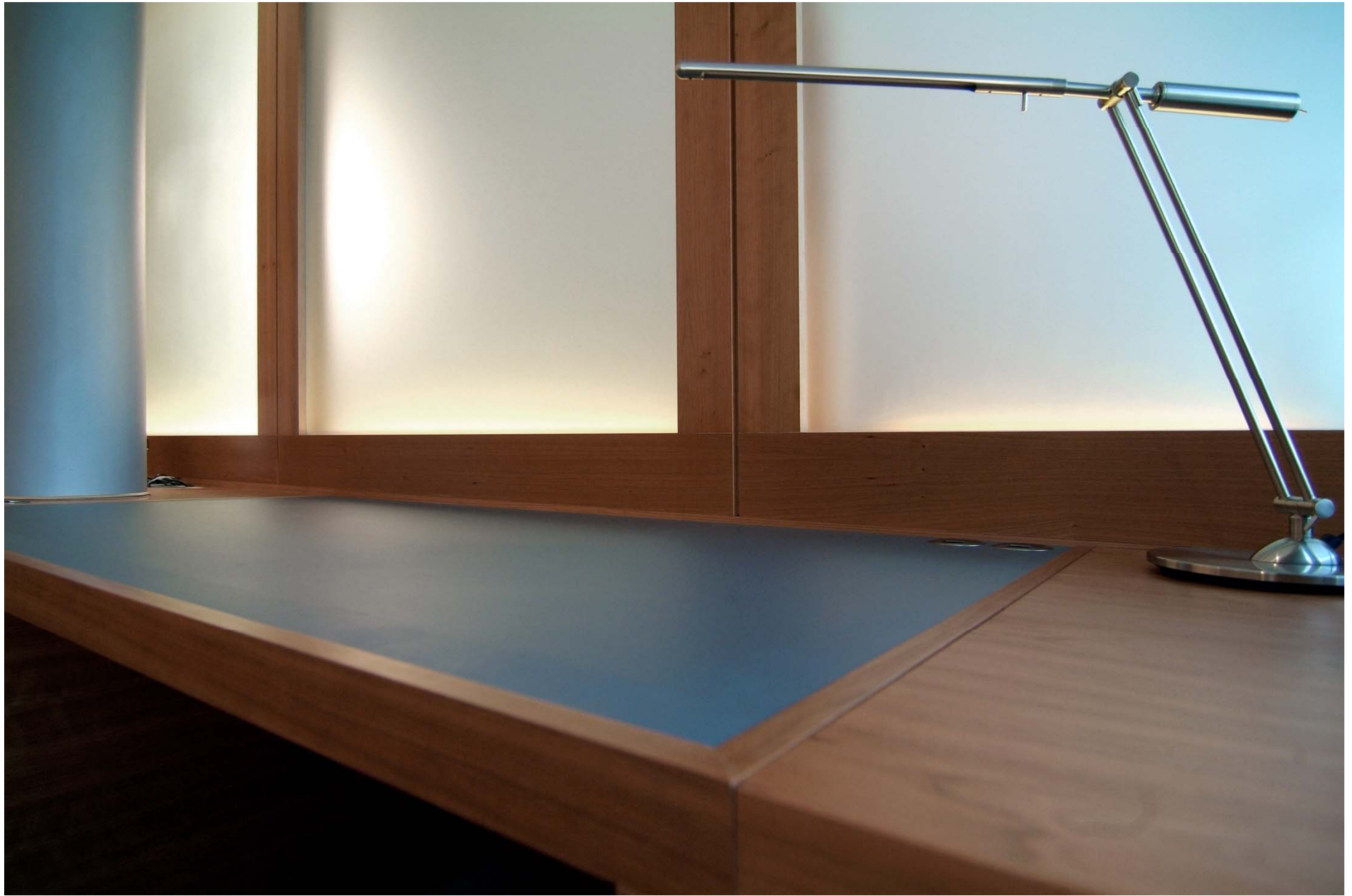
PRAXIS SARABI

baustudio melchert + kastl



PRAXIS SARABI

baustudio melchert + kastl



PRAXIS SARABI

baustudio melchert + kastl



PRAXIS SARABI

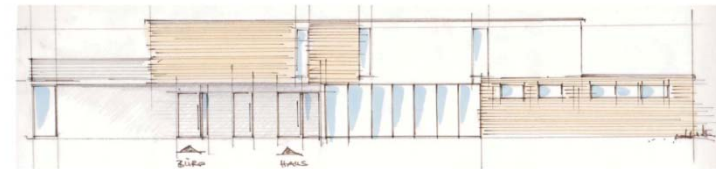
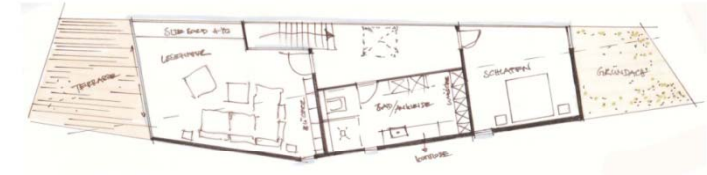


baustudio melchert + kastl



WOHNHAUS IN ZINGST A.D. DARSS

baustudio melchert + kastl



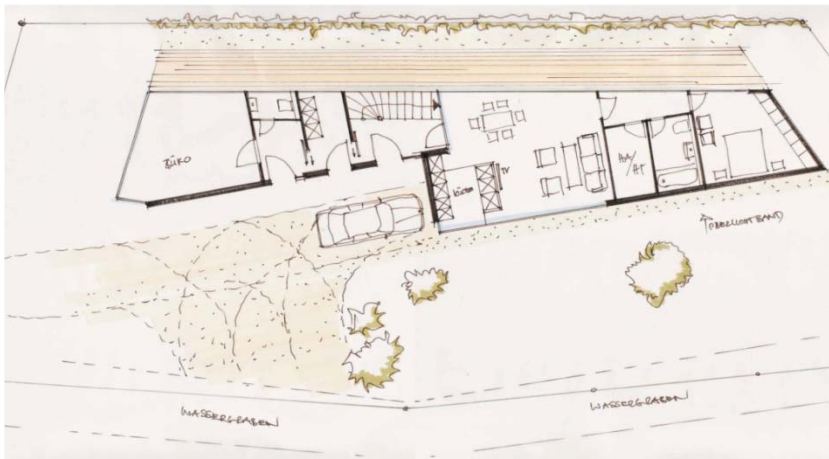
Stand 2006-10-29 Vorentwurf

Grundriss Obergeschoss und Ansicht

einfamilienhaus in zingst

Bauherr Familie Lambrecht

Planung baustudio melchert + kastl, Friedrichstr. 23, 18057 Rostock, Tel. 0381-2034677



WOHNHAUS IN ZINGST A.D. DARSS

baustudio melchert + kastl



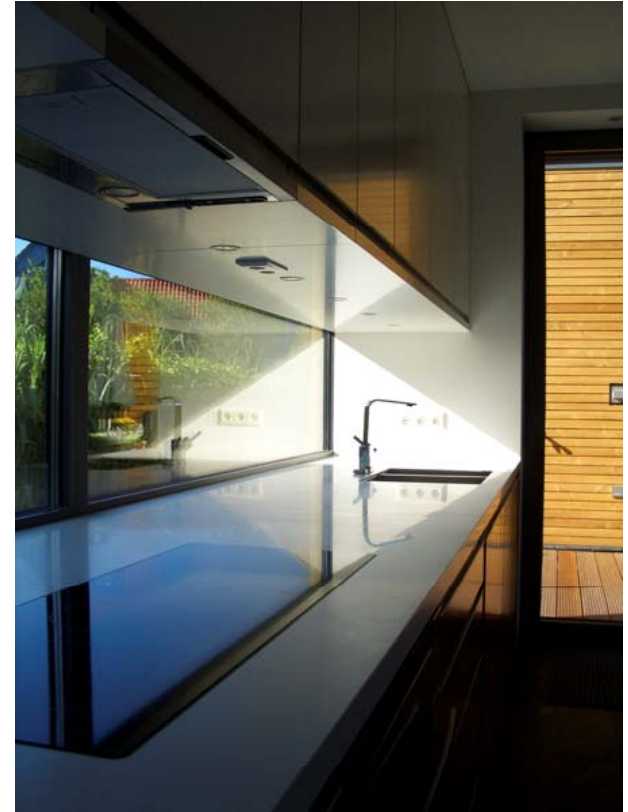
WOHNHAUS IN ZINGST A.D. DARSS

baustudio melchert + kastl



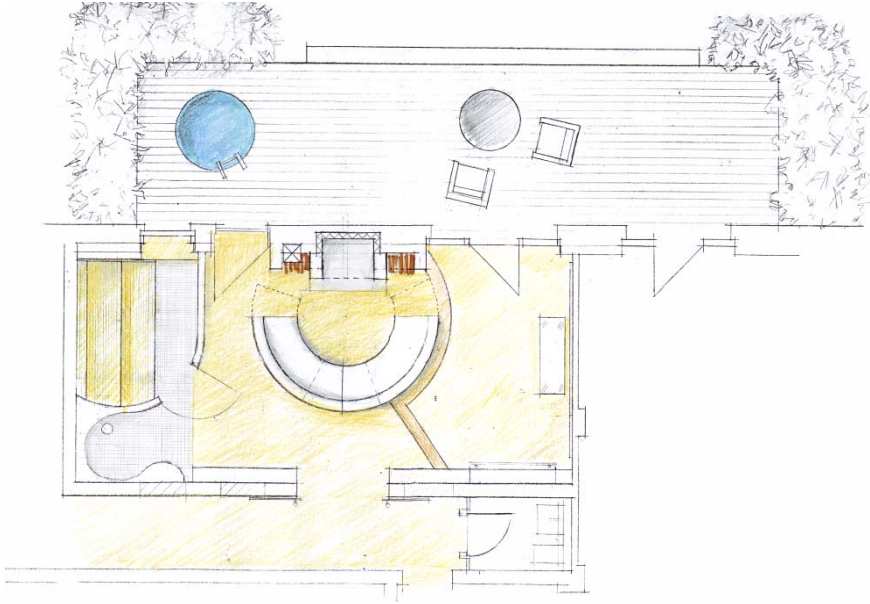
WOHNHAUS IN ZINGST A.D. DARSS

baustudio melchert + kastl



WOHNHAUS IN ZINGST A.D. DARSS

baustudio melchert + kastl

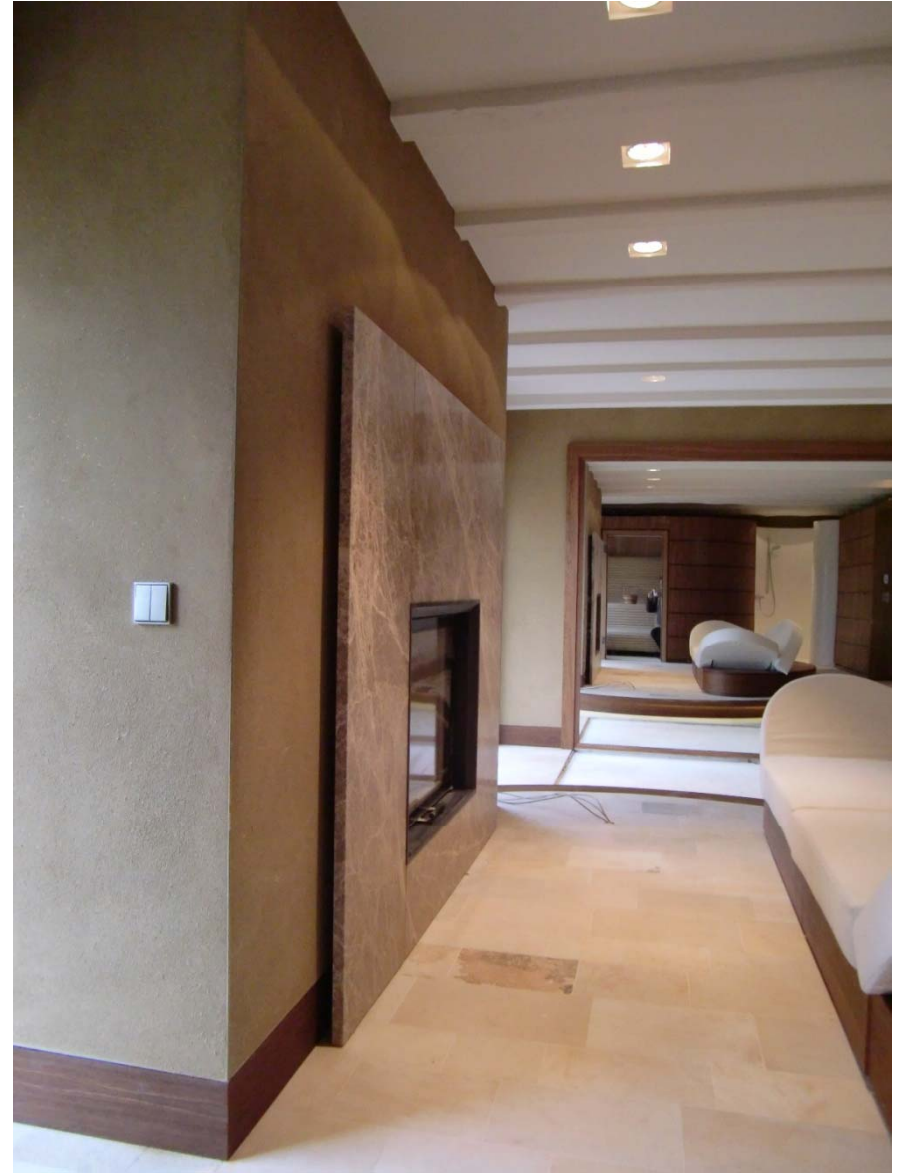


WELLNESSBEREICH DAHL

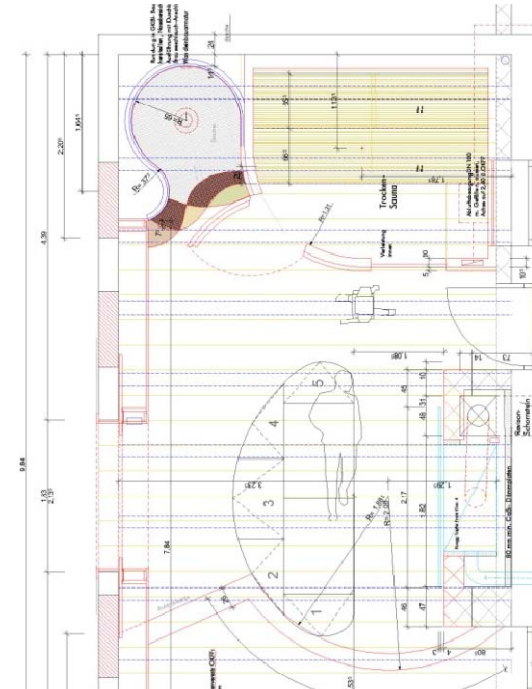
baustudio melchert + kastl



WELLNESSBEREICH DAHL



baustudio melchert + kastl



WELLNESSBEREICH DAHL

baustudio melchert + kastl



WELLNESSBEREICH DAHL

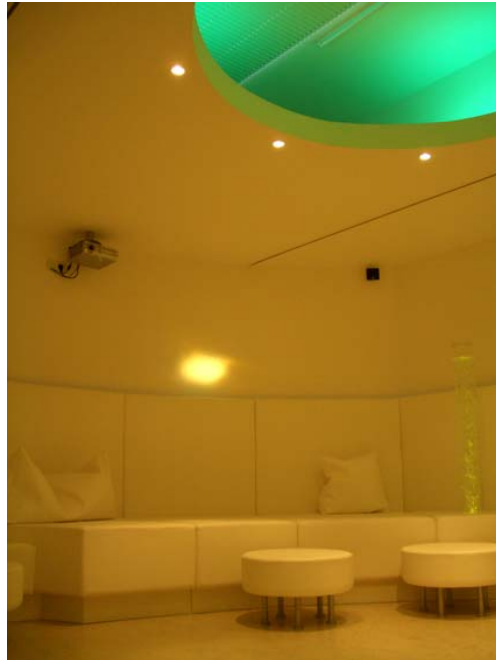


baustudio melchert + kastl



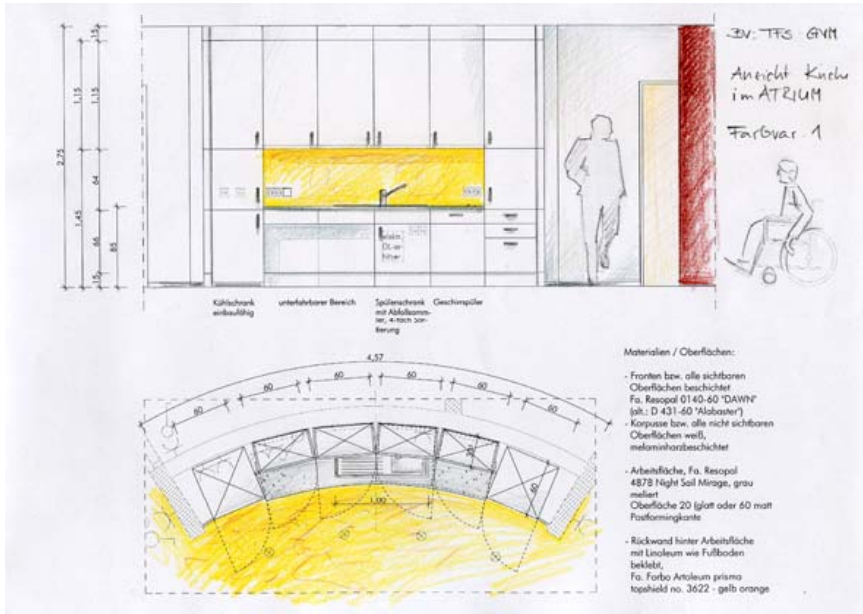
TAGESFÖRDERSTÄTTE TETEROW

baustudio melchert + kastl



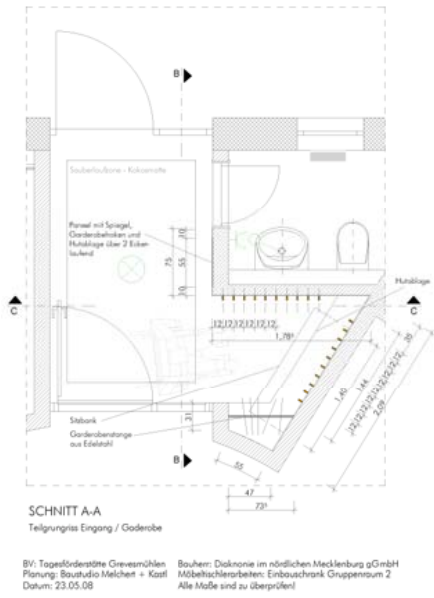
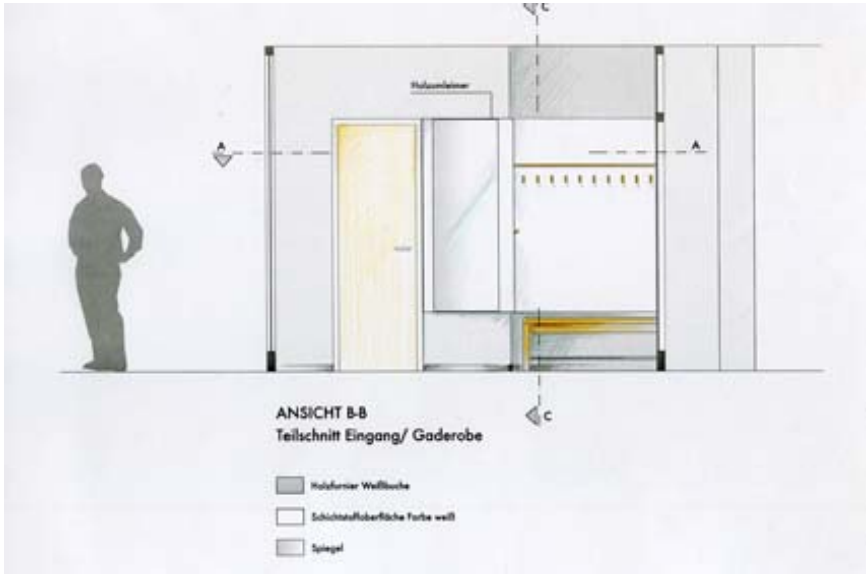
TAGESFÖRDERSTÄTTE TETEROW

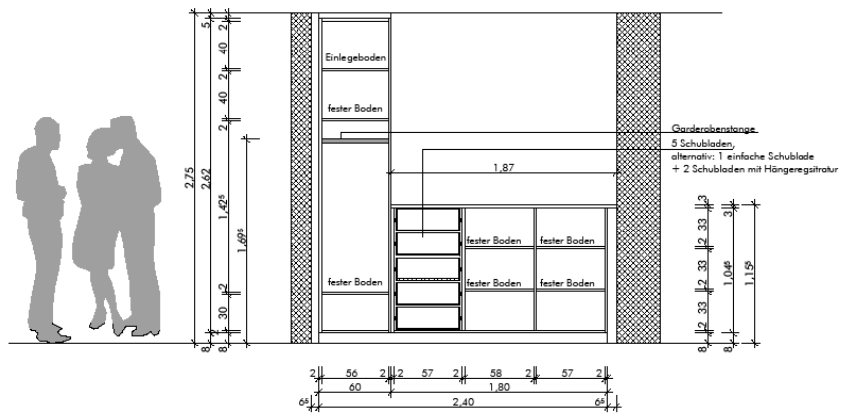
baustudio melchert + kastl



TAGESFÖRDERSTÄTTE TETEROW

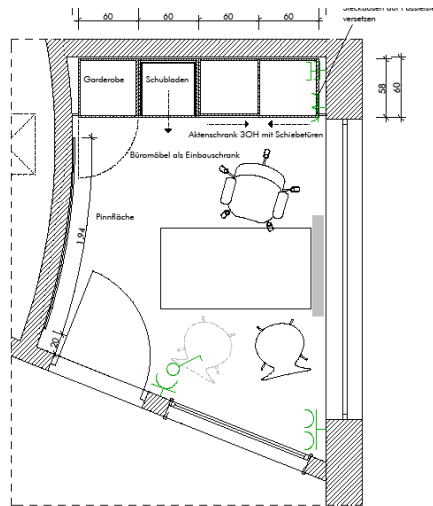
baustudio melchert + kastl





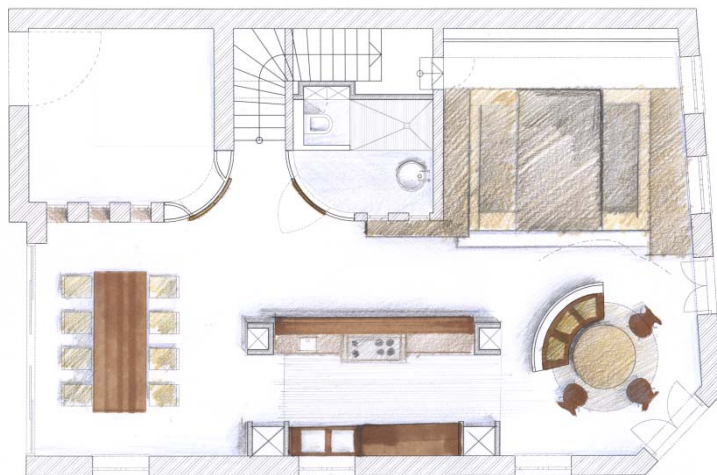
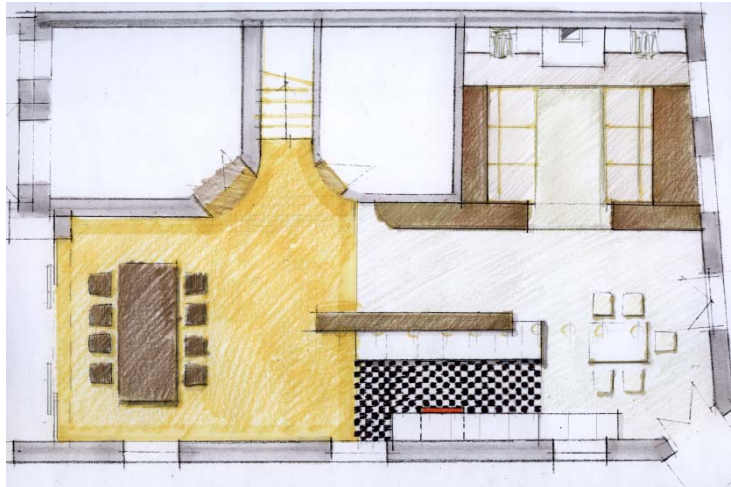
ANSICHT SCHRANK ohne Türen / Schrankeinteilung

BV: Tagesförderstätte Grevesmühlen Bauherr: Diakonie im nördlichen Mecklenburg gGmbH
 Planung: Baustudio Melchert + Kastl Möbeltischlerarbeiten: Einbauschränk Gruppenraum 2
 Datum: 23.05.08 Alle Maße sind zu überprüfen!



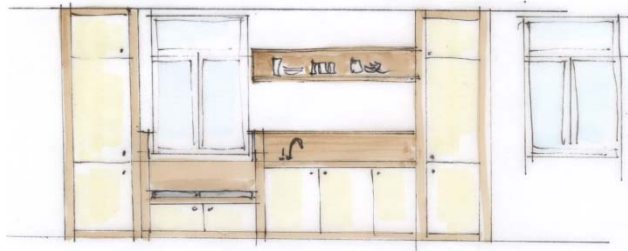
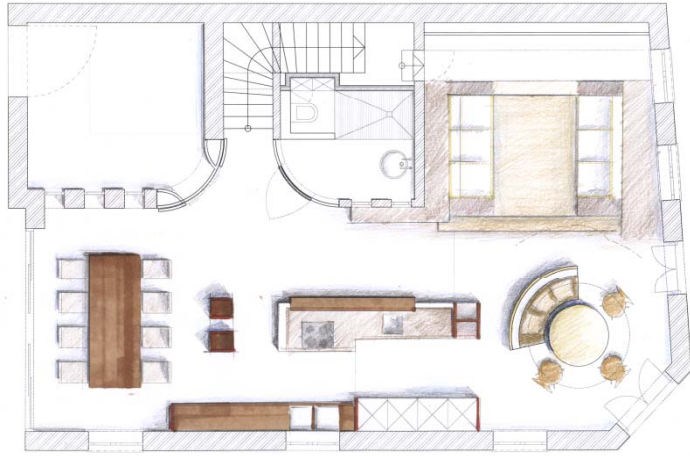
SCHNITT B-B
 Teilgrundriss Büro/ Pausenraum





WOHNHAUS HOFMANN

baustudio melchert + kastl



WOHNHAUS HOFMANN

baustudio melchert + kastl



WOHNHAUS HOFMANN

baustudio melchert + kastl



WOHNHAUS HOFMANN

baustudio melchert + kastl



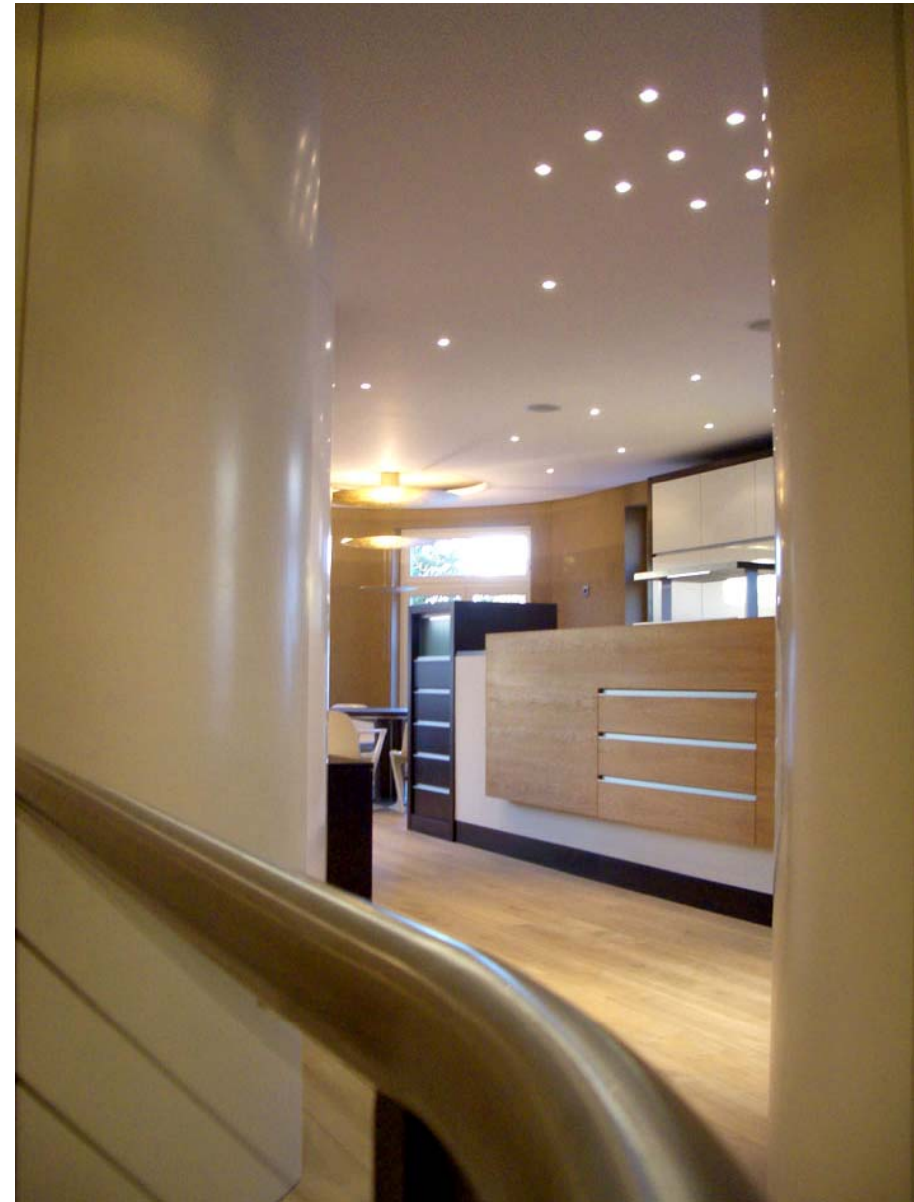
WOHNHAUS HOFMANN



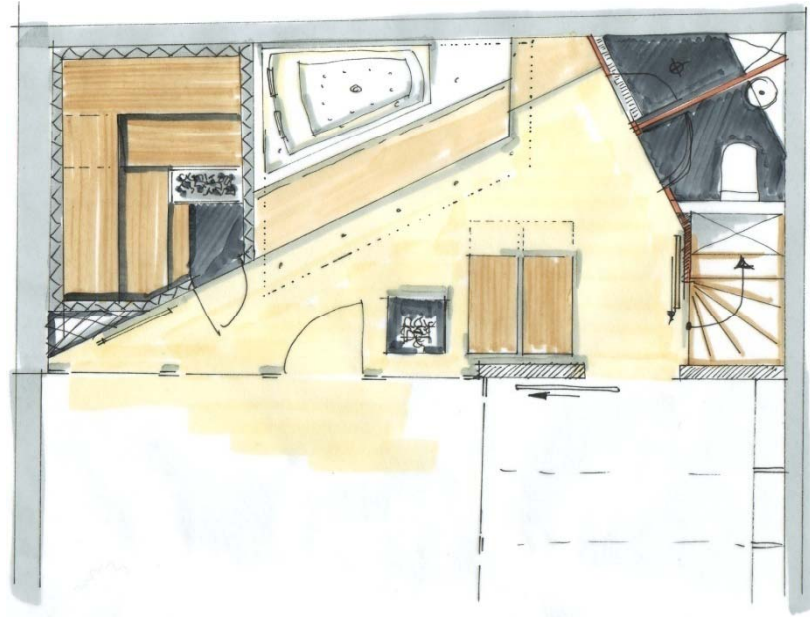
baustudio melchert + kastl



WOHNHAUS HOFMANN



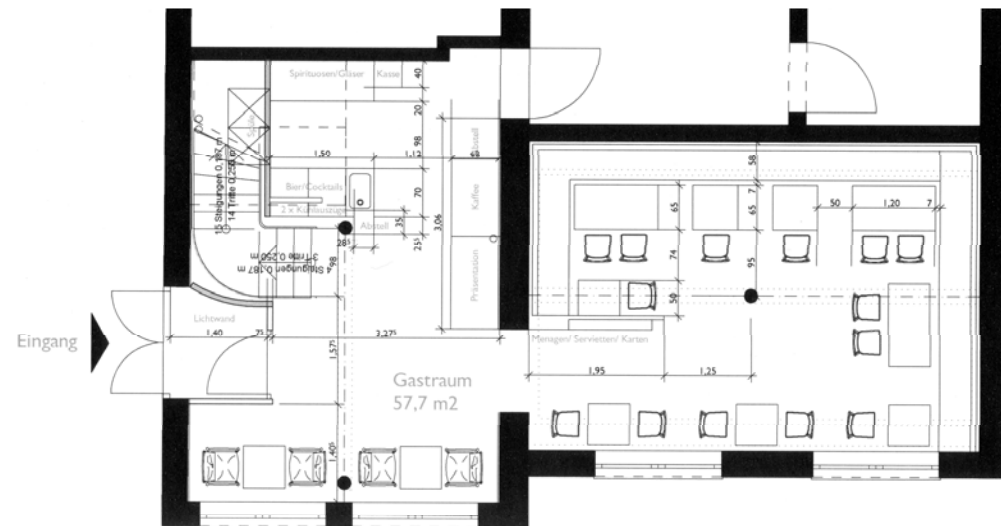
baustudio melchert + kastl



WOHNHAUS HOFMANN

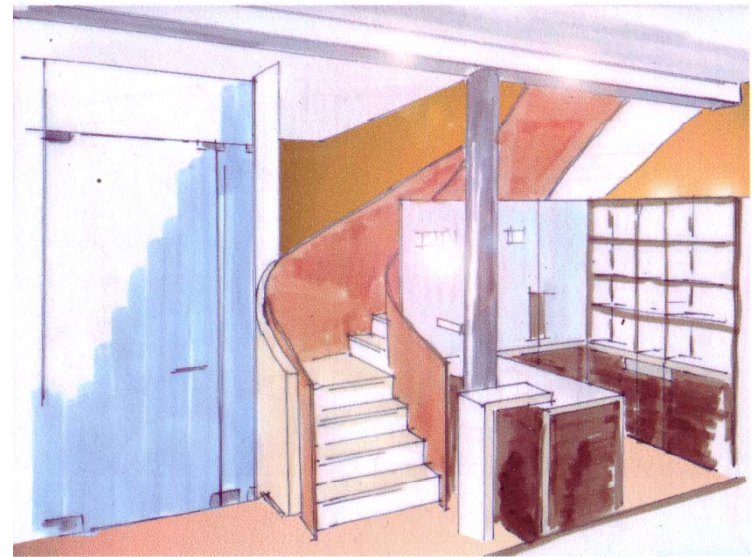


baustudio melchert + kastl



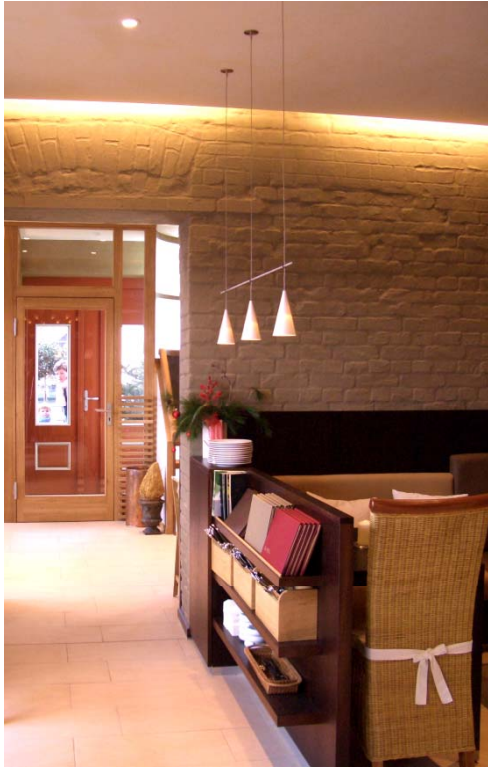
LA VILLA - RESTAURANT IN WARNEMÜNDE

baustudio melchert + kastl



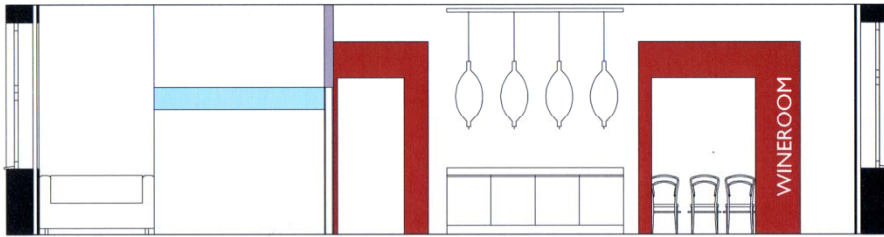
LA VILLA - RESTAURANT IN WARNEMÜNDE

baustudio melchert + kastl



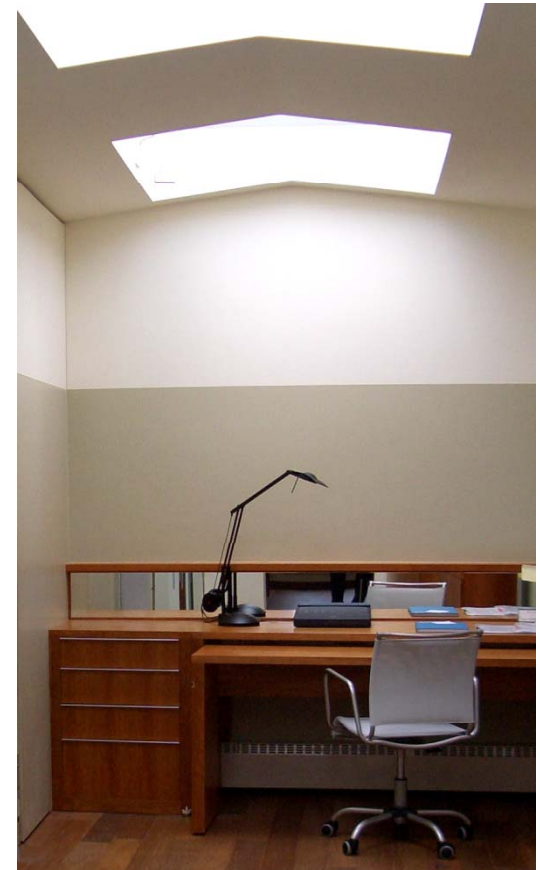
LA VILLA - RESTAURANT IN WARNEMÜNDE

baustudio melchert + kastl



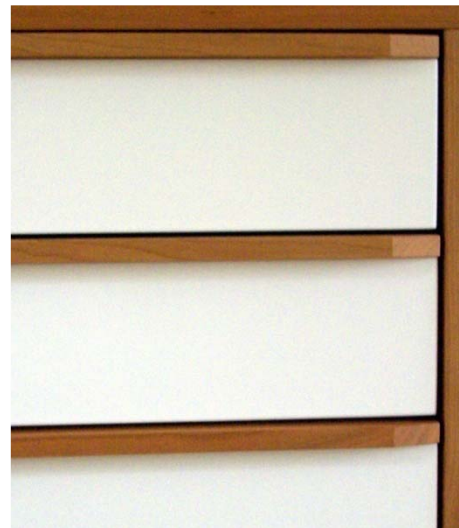
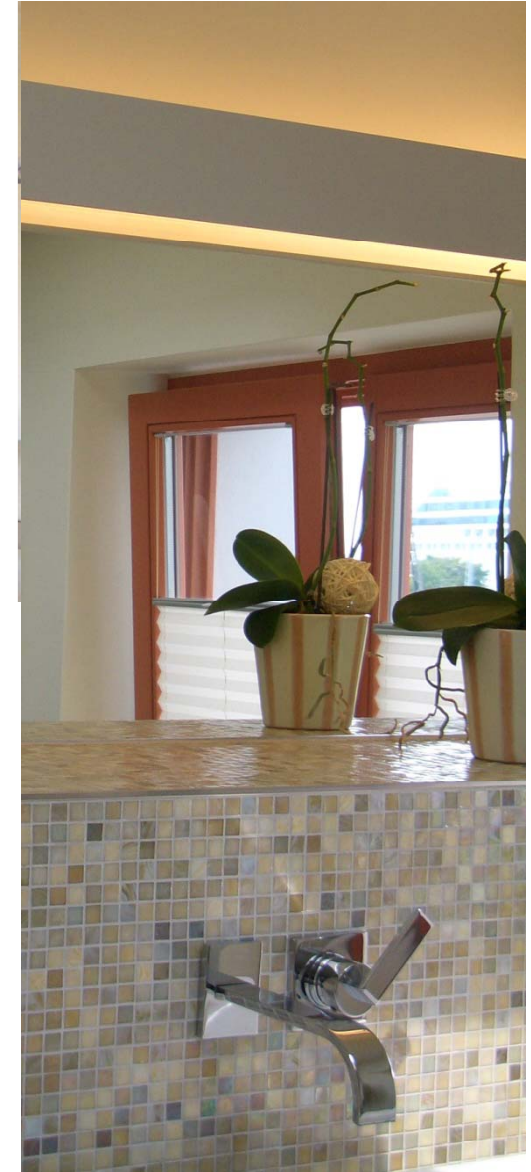
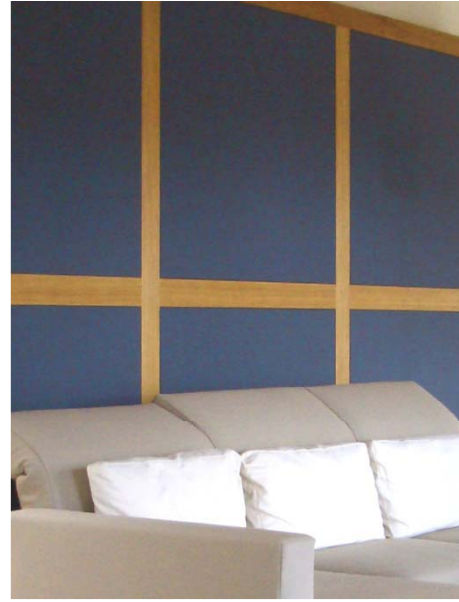
LA VILLA - RESTAURANT IN WARNEMÜNDE

baustudio melchert + kastl



PRIVATHAUS IN WARNEMÜNDE

baustudio melchert + kastl



PRIVATHAUS IN WARNEMÜNDE

baustudio melchert + kastl



SHOWROOM DÜSSELDORF

designstudioK

Heymann
BEATE HEYMANN
STREETCOUTURE



SHOWROOM DÜSSELDORF

designstudioK



SHOWROOM DÜSSELDORF

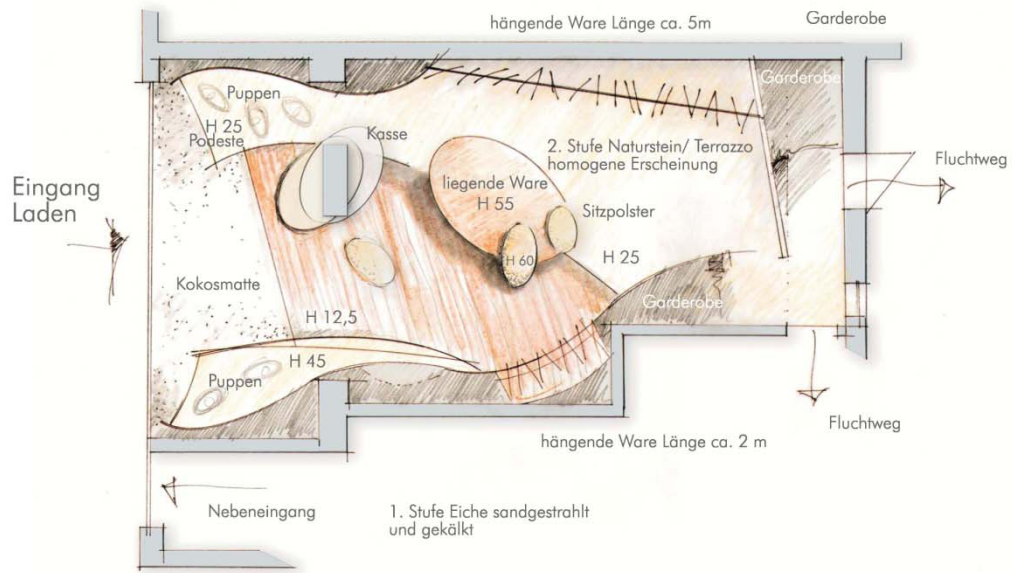


designstudioK



Stand 2008-07-31 Vorentwurf

Perspektive hinter der Schaufensterfassade





Modeladen M7 in Warnemünde

designstudioK



Modeladen M7 in Warnemünde

designstudioK



Modeladen M7 in Warnemünde



Modeladen M7 in Warnemünde



Modeladen M7 in Warnemünde

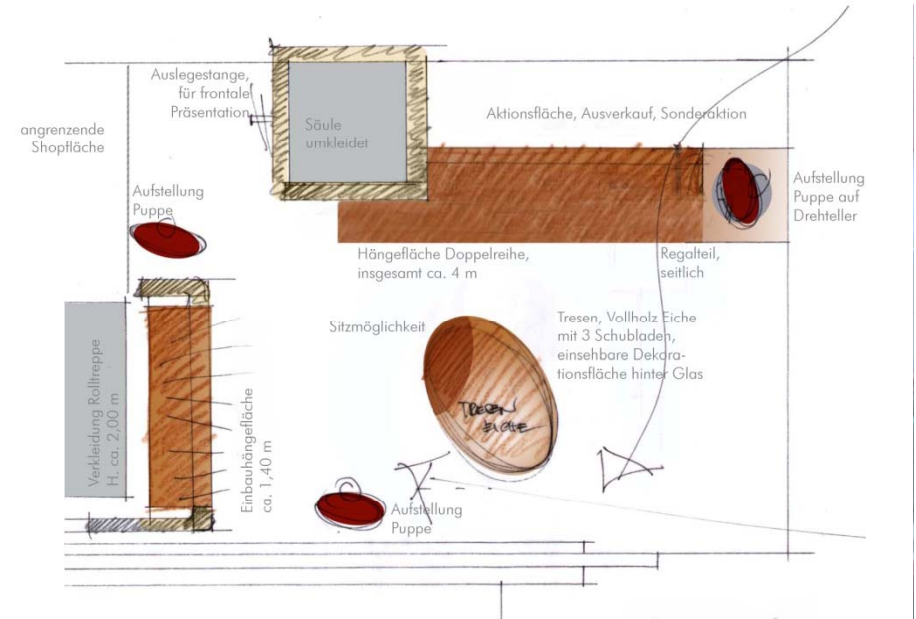


designstudioK



Modeladen M7 in Warnemünde

designstudioK



Shop im KaDeWe



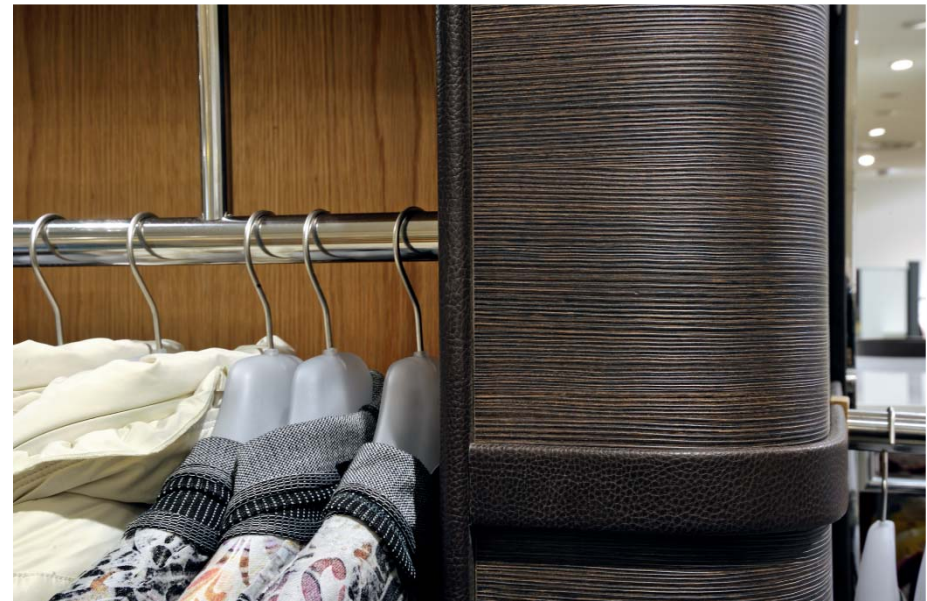
Shop im KaDeWe

designstudioK



Shop im KaDeWe

designstudioK



Shop im KaDeWe

designstudioK



KLEIDERSTÄNDERSYSTEM

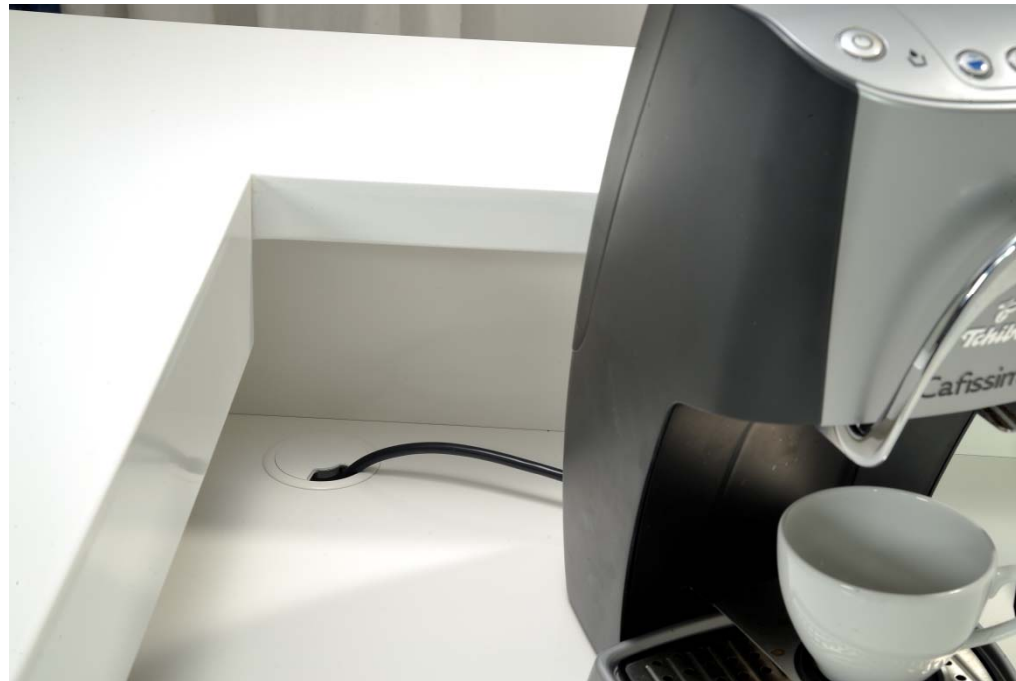
designstudioK



KLEIDERSTÄNDERSYSTEM



designstudioK



Messetresen



baustudio melchert + kastl



baustudio melchert + kastl



baustudio melchert + kastl



baustudio melchert + kastl